

*patè all'*  
**ANATRA**

COMPOSIZIONE				
Anatra (carne)	40 %			
Pesce bianco	20 %			
Manzo (polmone, fegato)	4 %			
Sostanze minerali				
Xylosio				
COMPONENTI ANALITICI				
Umidità	82,6 %			
Proteina Grezza	6,8 %			
Olio e Grassi Grezzi	5,3 %			
Ceneri Grezze	2,4 %			
Fibra grezza	0,4 %			
RAZIONE GIORNALIERA CONSIGLIATA				
 	1-2kg	3-4kg	5-6kg	>7kg
	70-140g	210-270g	340-410g	>460g

\*Le quantità riportate sono da considerarsi indicative. Si consiglia di adattare la razione giornaliera sulla base delle reali esigenze dell'animale.

*patè al*  
**CONIGLIO**

COMPOSIZIONE				
Coniglio (carne)	40 %			
Pollo (carne, fegatini)	20 %			
Salmone	4 %			
Sostanze minerali				
Xylosio				
COMPONENTI ANALITICI				
Umidità	81,8 %			
Proteina Grezza	8,3 %			
Olio e Grassi Grezzi	5,0 %			
Ceneri Grezze	2,5 %			
Fibra grezza	0,3 %			
RAZIONE GIORNALIERA CONSIGLIATA				
 	1-2kg	3-4kg	5-6kg	>7kg
	70-140g	210-270g	340-410g	>460g

\*Le quantità riportate sono da considerarsi indicative. Si consiglia di adattare la razione giornaliera sulla base delle reali esigenze dell'animale.

*patè al*  
**MANZO**

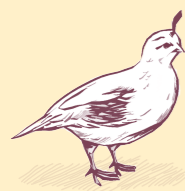
COMPOSIZIONE				
Manzo (polmone, fegato)	40 %			
Pollo (carne, fegatini)	20 %			
Salmone	4 %			
Sostanze minerali				
Xylosio				
COMPONENTI ANALITICI				
Umidità	81,4 %			
Proteina Grezza	7,3 %			
Olio e Grassi Grezzi	5,8 %			
Ceneri Grezze	2,2 %			
Fibra grezza	0,3 %			
RAZIONE GIORNALIERA CONSIGLIATA				
 	1-2kg	3-4kg	5-6kg	>7kg
	70-140g	210-270g	340-410g	>460g

\*Le quantità riportate sono da considerarsi indicative. Si consiglia di adattare la razione giornaliera sulla base delle reali esigenze dell'animale.

*patè al*  
**PESCE BIANCO**  
STERILIZZATO

COMPOSIZIONE				
Pesca bianco	40 %			
Pollo (carne, fegatini)	20 %			
Manzo (lobi, fegato)	4 %			
Sostanze minerali				
Xylosio				
COMPONENTI ANALITICI				
Umidità	81,6 %			
Proteina Grezza	7,0 %			
Olio e Grassi Grezzi	5,9 %			
Ceneri Grezze	2,9 %			
Fibra grezza	0,3 %			
RAZIONE GIORNALIERA CONSIGLIATA				
 	1-2kg	3-4kg	5-6kg	>7kg
	70-140g	210-270g	340-410g	>460g

\*Le quantità riportate sono da considerarsi indicative. Si consiglia di adattare la razione giornaliera sulla base delle reali esigenze dell'animale.



patè alla  
**QUAGLIA**

COMPOSIZIONE				
Quaglia (carne)	40 %			
Pesce bianco	20 %			
Manzo (polmone, fegato)	4 %			
Sostanze minerlai				
Xylosio				
COMPONENTI ANALITICI				
Umidità	82,7 %			
Proteina Grezza	7,2 %			
Olio e Grassi Grezzi	5,6 %			
Ceneri Grezze	3,0 %			
Fibra grezza	0,3 %			
RAZIONE GIORNALIERA CONSIGLIATA				
 	1-2kg	3-4kg	5-6kg	>7kg
 	70-140g	210-270g	340-410g	>460g

\*Le quantità riportate sono da considerarsi indicative. Si consiglia di adattare la razione giornaliera sulla base delle reali esigenze dell'animale.



patè al  
**SALMONE**

COMPOSIZIONE				
Salmone	40 %			
Pollo (carne, fegatini)	20 %			
Manzo (polmone, fegato)	4 %			
Sostanze minerlai				
Xylosio				
COMPONENTI ANALITICI				
Umidità	81,1 %			
Proteina Grezza	6,9 %			
Olio e Grassi Grezzi	5,9 %			
Ceneri Grezze	2,3 %			
Fibra grezza	0,4 %			
RAZIONE GIORNALIERA CONSIGLIATA				
 	1-2kg	3-4kg	5-6kg	>7kg
 	70-140g	210-270g	340-410g	>460g

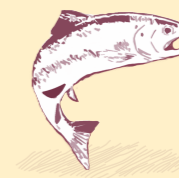
\*Le quantità riportate sono da considerarsi indicative. Si consiglia di adattare la razione giornaliera sulla base delle reali esigenze dell'animale.



patè al  
**TACCHINO**

COMPOSIZIONE				
Tacchino carne)	40 %			
Pesce bianco	20 %			
Manzo (polmone, fegato)	4 %			
Sostanze minerlai				
Xylosio				
COMPONENTI ANALITICI				
Umidità	81,4 %			
Proteina Grezza	7,2 %			
Olio e Grassi Grezzi	5,5 %			
Ceneri Grezze	3,0 %			
Fibra grezza	0,3 %			
RAZIONE GIORNALIERA CONSIGLIATA				
 	1-2kg	3-4kg	5-6kg	>7kg
 	70-140g	210-270g	340-410g	>460g

\*Le quantità riportate sono da considerarsi indicative. Si consiglia di adattare la razione giornaliera sulla base delle reali esigenze dell'animale.



patè alla  
**TROTA**

COMPOSIZIONE				
Trota	40 %			
Pollo (carne, fegatini)	20 %			
Manzo (polmone, fegato)	4 %			
Sostanze minerlai				
Xylosio				
COMPONENTI ANALITICI				
Umidità	81,3 %			
Proteina Grezza	7,2 %			
Olio e Grassi Grezzi	4,8 %			
Ceneri Grezze	2,8 %			
Fibra grezza	0,4 %			
RAZIONE GIORNALIERA CONSIGLIATA				
 	1-2kg	3-4kg	5-6kg	>7kg
 	70-140g	210-270g	340-410g	>460g

\*Le quantità riportate sono da considerarsi indicative. Si consiglia di adattare la razione giornaliera sulla base delle reali esigenze dell'animale.